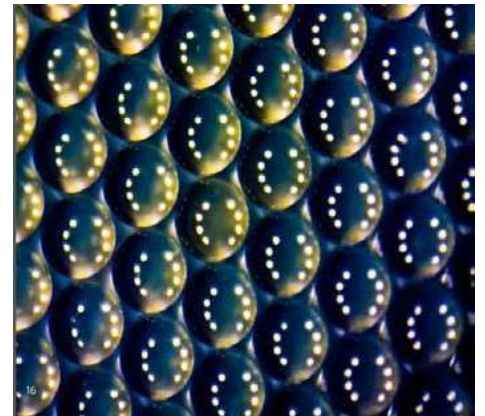
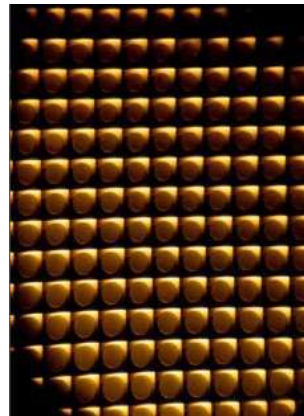
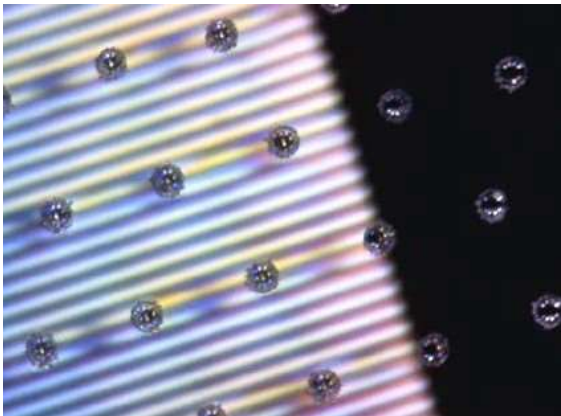


## 高效能高产出 TCP 1000 HP

高效能TCP 1000 HP可生产先进图案，例如V-cut以及球面结构等。转写率高于95%加上可以处理厚度低于0.15mm的基板。同时压印高品质高转写率的双面图形。

### 产品资讯:

每片生产时间在 25 秒以下  
(包含加热·冷却·开模时间)  
高转写率 > 95%  
基板厚度可在0,15 mm以下  
基板厚度无上限  
高效双面转印图案  
最大可生产导光板尺寸 42吋  
有效面积: 900x500 mm  
卷对卷以及卷对片配套解法  
依客户需求调整单穴或多穴  
专利Cold frame feature 1,0 厘米



## TCP 1000 HP技术资料:

压力控制单元 2250 千牛顿  
占地: 2050x1200 毫米  
机台高度: 2870 毫米  
机台重量: 10 150 公斤 (包括油槽)  
油槽容量: 800 公升  
油槽占地: 2000x120 平方毫米  
油槽高度: 2000 毫米

## 电箱最大功率输出 540 千瓦:

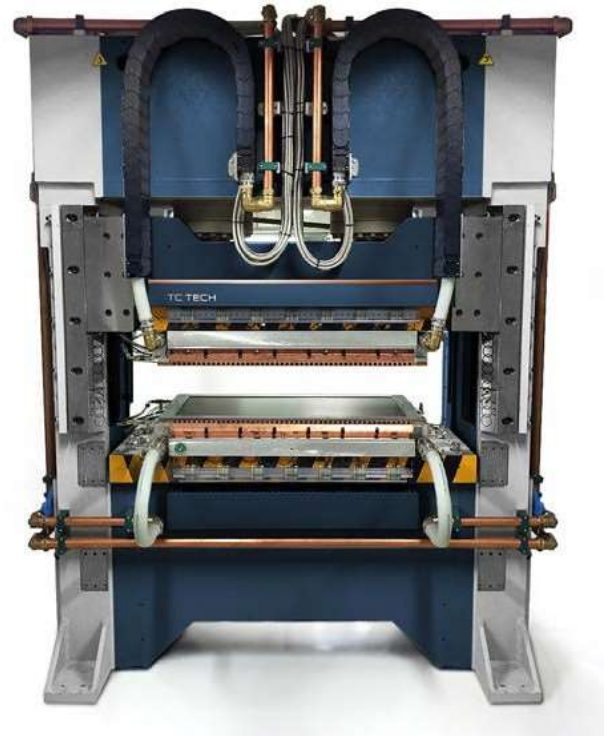
占地: 1200 x 500 平方毫米 (x3 单元)  
高度: 2000 毫米  
重量: 400 公斤 (x3 单元)

## 洁净室要求:

视产品需求，若光学等级产品应为等级1000以上。  
最小天花板高度 3200 mm  
温度: 20 – 27°C ± 2°C  
相对湿度: 30–60%, ± 5%  
耗电量: 三相 400 伏特交流电, 400安培  
预估平均电耗: 50 千瓦 – 平均每周期 1,5 千瓦/小时

## TCP 1000 HPE 厂务需求:

接电: 三相400 伏特交流电, 400安培, 50 或60 赫兹  
压缩气体: 无油, 6 - 8 bar, 100 公升/分钟, 露点温度 <3°C  
真空: 至少 200公升/分, 最终压力小于10 Pa  
冷却水: 16 – 23°C, 220 公升/分  
出水入水须有至少1.5 bar 差异



## TC TECH Sweden AB 公司资讯

TC TECH, founded in 2011, is listed at Nasdaq First North Stock Exchange in Stockholm Sweden. Majority owner is Cimon group, a privately held industrial conglomerate.

Karlshamn, Head office  
Pirgatan 13, SE-374 35 Karlshamn  
Phone: +4608 – 788 08 00  
E-mail: info@tctech.se  
www.tctech.se

Stockholm, Sales, R & D and Operations  
Domnarvsgatan 4, SE-163 53 Spånga  
Phone: +4608 – 788 08 00